

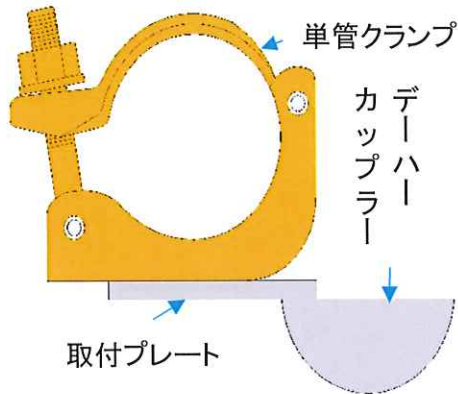
取り扱い注意事項

金具俯瞰図

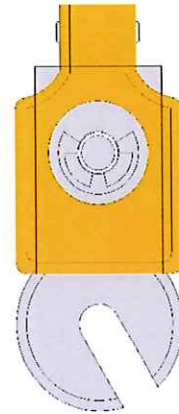
正面図



各部名称



平面図



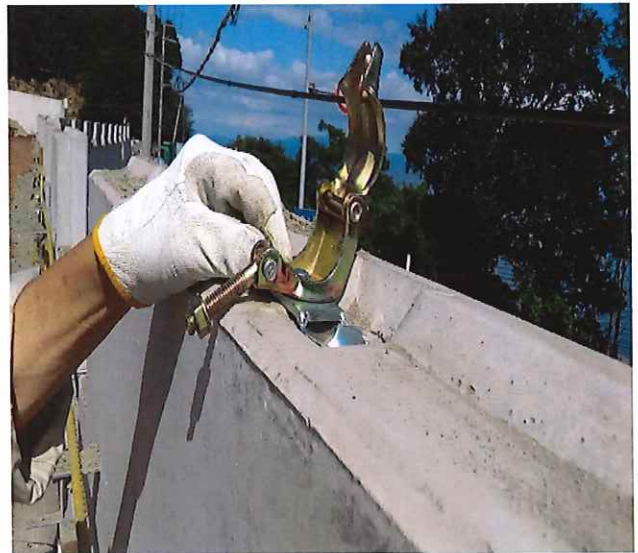
- * 取り付けした単管に寄り掛かったり無理に動かさないようにしてください。
- * 単管クランプの取付プレートを単管と平行に設置してください。

施工手順

1. 金具を手にする



2. 金具をコンクリートのアンカーピンに取り付ける



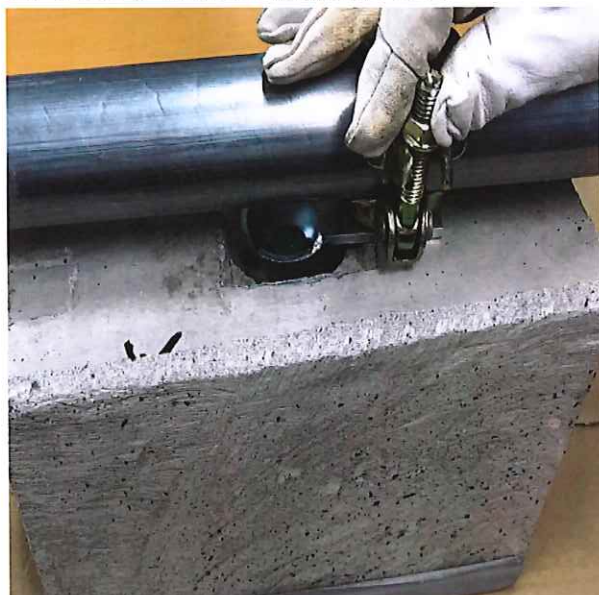
3. 金具取付完了



4. 単管をクランプに置く



5. クランプのボルトを締め付ける



6. 取付プレートと単管が平行になっていることを確認して取付完了



取付完成写真

